

**АДМИНИСТРАЦИЯ КРАСНОДАРСКОГО КРАЯ**

**«РЖД предупреждает»**

Краснодар, 2026 г.

# 5 ПРИЧИН

РЖД

ВОВРЕМЯ ОСТАНОВИТЬСЯ ПЕРЕД ЖЕЛЕЗНОДОРОЖНЫМ ПЕРЕЕЗДОМ

## 1 ПЕЕЗД - ЭТО МОЩНО!



Состав из 30 вагонов легко раздавит автомобиль, как Ваша машина сминает консервную банку

1 грузовой состав = 3000 автомобилей  
масса более 5000 тонн по массе

## 2 ПЕЕЗД ВСЕГДА НА ГЛАВНОЙ!



Железнодорожный транспорт имеет преимущество перед остальными участниками движения

## 3 ПЕЕЗД ЕДЕТ БЫСТРЕЕ, ЧЕМ ТЫ ДУМАЕШЬ!



1 сек. = 25 м.

Распространенная ошибка восприятия: водителям кажется, что крупные объекты (грузовики и поезда) движутся медленнее, чем мелкие. Это не так. За секунду поезд проедет до 25 метров. Даже если он далеко, лучше его пропустить

## 4 ПЕЕЗД НЕ ОСТАНАВЛИВАЕТСЯ МГНОВЕННО!



Для остановки поезда, движущегося со скоростью 60-70 км/ч, необходимо 600-700 м. = 6 футбольных полей. Тормозной путь автомобиля при той же скорости - 20-30 м.

## 5 ПЕРЕЕЗД - ЭТО ОПАСНО!



Не рискуйте - остановитесь и пропустите поезд.  
Двигаться через переезд перед приближающимся составом ни в коем случае нельзя!

**СОБЛЮДАЙТЕ ПРАВИЛА ДОРОЖНОГО ДВИЖЕНИЯ, БЕРЕГИТЕ СЕБЯ И БЛИЗКИХ!**



## ПРАВИЛА ДВИЖЕНИЯ И БЕЗОПАСНОСТИ



ПРИ ДВИЖЕНИИ ЧЕРЕЗ ЖЕЛЕЗНОДОРОЖНОЙ ПЕРЕЕЗД  
БУДЬТЕ БДИТЕЛЬНЫМИ И НЕУКОСНИТЕЛЬНО СОБЛЮДАЙТЕ ПРАВИЛА ДОРОЖНОГО ДВИЖЕНИЯ.

### ЗАПРЕЩАЕТСЯ ВЫЕЗЖАТЬ НА ЖЕЛЕЗНОДОРОЖНОЙ ПЕРЕЕЗД:

	при закрытом или начинающем закрываться шлагбауме независимо от сигнала светофора
	при запрещающем сигнале светофора, дежурного по ж/д переезде
	если за переездом образовался затор, который вынудит остановиться на переезде
	если к переезду в пределах видимости приближается железнодорожное транспортное средство
	объезжать с выездом на встречную полосу движения стоящие перед железнодорожным переездом транспортные средства
	самовольно открывать шлагбаум
	провозить через переезд сельскохозяйственные, дорожные, строительные и другие машины и механизмы в положении, при

### ПРИ ВЫНУЖДЕННОЙ ОСТАНОВКЕ НА ЖЕЛЕЗНОДОРОЖНОЙ ПЕРЕЕЗДЕ ВОДИТЕЛЬ ОБЯЗАН:

	включить аварийную световую сигнализацию
	немедленно высадить пассажиров
	принять меры для освобождения переезда
	по возможности направить двух человек вдоль железнодорожных путей в обе стороны от переезда на 1 км (если одного, то в сторону худшей видимости) для подачи сигнала остановки машинисту

	<b>СИГНАЛ ОБЩЕЙ ТРЕВОГИ</b> (подает водитель) – серии из одного длинного и трех коротких звуковых сигналов
	<b>СИГНАЛ ОСТАНОВКИ:</b> круговое движение руки (днем – с лоскутом яркой материи или каким-либо хорошо видимым предметом, ночью – с фонариком)

# Водитель! Не ломай жизнь!

## Соблюдай ПДД на железнодорожном переезде!

### Тебя ждут дома!

#### ПАМЯТКА

#### Водителям транспортных средств о безопасности движения на железнодорожных переездах

Уважаемый водитель!

Железнодорожный переезд — один из сложных и опасных участков дороги, требующий сосредоточенного внимания и строгого соблюдения Правил дорожного движения. Обеспечить безопасное проследование переезда Вам помогут следующие напоминания.

1. **Никогда не принимайте решения о проследовании через переезд перед приближающимся к переезду поездом.** По силуэту локомотива, по свету его фар и прожектора невозможно даже приблизительно определить скорость поезда и его расстояние от переезда! Остановите транспортное средство и пропустите поезд!
2. Поезд мгновенно остановить невозможно! При экстренном торможении минимальный тормозной путь составит **800–1000 метров!**
3. **От начала подачи переездными светофорами красных сигналов о запрещении движения через переезд до подхода к нему поезда расчетное время составляет всего 30–40 секунд!**
4. Один электропоезд перевозит **~1000 человек.**
5. Один поезд дальнего следования перевозит **~600 человек.**
6. При подходе транспортного средства к переезду и при следовании по нему не отвлекайтесь разговорами с пассажирами!
7. При следовании по переезду соблюдайте дистанцию, при внезапной остановке впереди идущего транспортного средства границах переезда Вы можете оказаться на настиле переезда перед приближающимся поездом.
8. **Настил переезда не имеет обочин.** Проявляйте осторожность при управлении транспортным средством!
9. Не ослепляйте водителей встречных транспортных средств!
10. **На переездах в зимнее время возможен гололед!**
11. **На переездах со шлагбаумами при появлении на переездном светофоре красных сигналов, но еще открытых шлагбаумах, не въезжайте на переезд! При нахождении Вашего транспортного средства на настиле переезда шлагбаумы будут закрыты, и вы окажетесь в «ловушке»!**
12. Некоторые переезды дополнительно к шлагбаумам оборудованы устройством ограждения от въезда на переезд. Попытка их «преодолеть» закончится для серьезными последствиями.





## ЖЕЛЕЗНОДОРОЖНЫЙ ПЕРЕЕЗД: ПРАВИЛА ДВИЖЕНИЯ И БЕЗОПАСНОСТИ

При движении через железнодорожный переезд будьте бдительными и неукоснительно соблюдайте правила дорожного движения.

### ЗАПРЕЩАЕТСЯ ВЫЕЗЖАТЬ НА Ж/Д ПЕРЕЕЗД:



при закрытом или начинающем закрываться шлагбауме независимо от сигнала светофора



при запрещающем сигнале светофора, дежурного\* по ж/д переезду



если за переездом образовался затор, который вынудит остановиться на переезде



если к переезду в пределах видимости приближается железнодорожное транспортное средство



объезжать с выездом на встречную полосу движения стоящие перед железнодорожным переездом транспортные средства



самовольно открывать шлагбаум



провозить через переезд сельскохозяйственные, дорожные, строительные и другие машины и механизмы в положении, при котором они при транспортировке могут стать препятствием

### ПРИ ВЫНУЖДЕННОЙ ОСТАНОВКЕ НА Ж/Д ПЕРЕЕЗДЕ ВОДИТЕЛЬ ОБЯЗАН:



включить аварийную световую сигнализацию



немедленно высадить пассажиров



принять меры для освобождения переезда



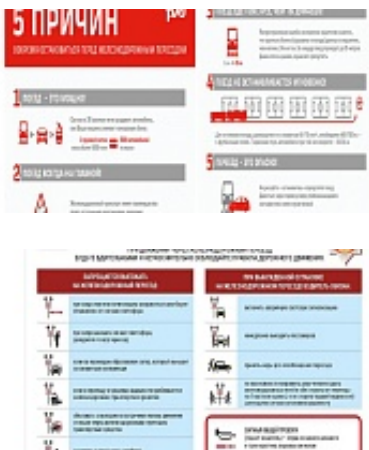
по возможности послать двух человек вдоль ж/д путей в обе стороны от переезда на 1 км (если одного, то в сторону худшей видимости) для подачи сигнала остановки машинисту



**СИГНАЛ ОСТАНОВКИ** - круговое движение руки (днем - с лоскутом яркой материи или хорошо видимым предметом, ночью - с фонарем или факелом).



**СИГНАЛЫ ОБЩЕЙ ТРЕВОГИ (ПОДАЕТ ВОДИТЕЛЬ)** - серия из одного длинного и трех коротких звуковых сигналов.



Железнодорожный переход – один из сложных и опасных участков дорог, требующий повышенного внимания и строгого соблюдения Правил дорожного движения. Обеспечить безопасное прохождение перехода Вам помогут следующие рекомендации.

1. Находясь на пути выезда из проселочной зоны, перед тем, как приближаться к переходу, посмотрите попутку локомотива, по звуку гудка фар и прожекторов невозможно даже приблизительно определить скорость поезда и его расстояние от перехода! Остановите транспортное средство и пропустите поезд!
2. Поезд непременно остановит железнодорожный переезд! При экстренном торможении минимальный тормозной путь составит 300–1000 метров!
3. От наименьшего расстояния светофоры красным сигналом о запрете движения на железнодорожный переезд до поезда к нему поезда расчетное время составляет всего 30–40 секунд!
4. Один электровоз перевозит – 1000 человек.
5. Один поезд дальнего следования перевозит – 400 человек.
6. При посадке транспортного средства к поезду и при создании по нему неопределенности.



Дата публикации: 06.03.2024

Теги: [ГО](#) и [ЧС](#).

---

Копировать ссылку

[Предыдущая новость](#) [К списку новостей](#) [Следующая новость](#)