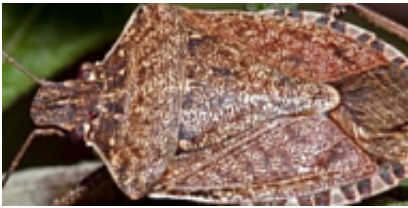


АДМИНИСТРАЦИЯ КРАСНОДАРСКОГО КРАЯ

**ОПАСНЫЙ ВРЕДИТЕЛЬ - КОРИЧНЕВО-
МРАМОРНЫЙ КЛОП**

Краснодар, 2026 г.



Негативно влияет на сельское хозяйство: уничтожает посевы, кустарники и другие культурные растения и их плоды.

Зимуют взрослые клопы в сухих местах, проникают в дома через щели, под сайдинг, пережидая холодное время года. В период зимовки клопы снижают свою активность.

Уже начиная со второй декады сентября и до весны необходимо проводить регулярный осмотр возможных укрытий – хозяйственных построек, чердаков, подвалов, гаражей, штабелей досок, животноводческих помещений и др. Особое внимание - уделять труднодоступным местам: щелям, нишам.


Можно устроить клопам фальшзимники –развешивать на участке на высоте 2-3 метра

картонные коробки, наполненные мятым гофрированным картоном, газетами и т.п. Клоп устроится в них на зимовку и затем коробки необходимо сжечь.

Таким образом можно существенно сократить численность зимующих клопов.

Дата публикации: 04.12.2023

Теги: [Рос.сельхоз.надзор.](#)

 Копировать ссылку

[Предыдущая новость](#) [К списку новостей](#) [Следующая новость](#)