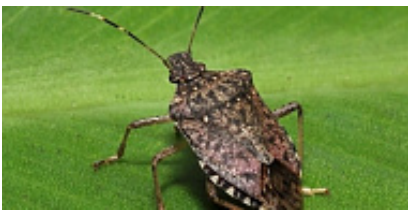


АДМИНИСТРАЦИЯ КРАСНОДАРСКОГО КРАЯ

**ИНФОРМАЦИОННЫЙ ЛИСТОК
РОССЕЛЬХОЗЦЕНТРА № 3 от 07.02.2023 г.**

Краснодар, 2024 г.





МИНИСТЕРСТВО СЕЛЬСКОГО ХОЗЯЙСТВА РОССИЙСКОЙ ФЕДЕРАЦИИ ФГБУ «Россельхозцентр»
Филиал ФГБУ «Россельхозцентр» по Краснодарскому краю
350051, Краснодарский край, г. Краснодар, ул. Рашпилевская, 329

тел. (861) 224-69-79, e-mail otdelzr23@yandex.ru

Коричнево-мраморный клоп

-

Коричнево - мраморный клоп агрессивный многоядный вредитель, питается на многих видах растений - овощных, плодовых, декоративных культурах, винограде, сое и др. В настоящий момент клопы зимуют в различных укрытиях: жилищах, хозпостройках, сараях, чердаках, гаражах, пасаках, скапливаются в складах строительных материалов, штабелях досок и дров, животноводческих помещениях и др. В период зимовки клопы резко снижают свою активность. Этот период наиболее эффективен для снижения численности и вредоносности клопа в будущем сезоне.

Эффективным является сбор насекомых. Рекомендуем проводить регулярный осмотр укрытий, сбор и обязательное уничтожение клопов (вручную, опрыскиванием, садовыми пылесосами, сжиганием);

При выходе клопа из мест зимовки использовать феромонные ловушки (по вопросам приобретения обращаться 8(861)224-72-31).

Обработки проводить при выходе клопа из мест зимовки препаратами согласно «Каталогу...»: Борей Нео, СК, Твинго, КС, Карачар, КЭ, Готика, КС, Эсперо, КС, Кинфос, КЭ на зарегистрированных культурах.

350051, Краснодарский край, г. Краснодар, ул. Рашпилевская, д. 329

Телефоны: 8 (861) 224-68-26, 224-69-79, 224-72-31, факс 210-01-76

e-mail: otdelzr23@yandex.ru, www.rsc23.ru

Дата публикации: 20.02.2023

Теги: [Рос сельхоз надзор.](#)

[Копировать ссылку](#)

[Предыдущая новость](#) [К списку новостей](#) [Следующая новость](#)