

Акт
обследования зеленых насаждений

№ б/н от "2" февраля 2024 года

Мы, нижеподписавшиеся, комиссия в составе:
Председателя Зам. Главы Курчанского сельского поселения Темрюкского
района Е.А.Кулинич

членов комиссии: Мацакова О.П. нач. Отдела УМС администрации Курчанского
сп

Рыболовлев А.Д. Директор МКУ «Курчанский УЭЦ»

Харламенко В.А. Зам. Директора МКУ «ИКЦ Темрюкский»
по заявлению № _____ от "___" _____ 20__ года

Овчинниковой Н.А., п. Светлый Путь Ленина, ул. Северная, 21, кв.2
(наименование заявителя, почтовый адрес)

провела обследование зеленых насаждений, расположенных по адресу: п.
Светлый Путь Ленина ул. Северная, кад. Номер 23:30:1304002:1287
(адрес, месторасположение)

Основание для сноса: _____

В результате обследования установлено, что возникла необходимость в сносе
усохших (утративших свое эстетическое значение) деревьев общим
количеством 31 шт. согласно перечетной ведомости (приложение к акту) и
фотоматериалам

на 25-ти (двадцати пяти) местах

(возникла/отсутствует необходимость в сносе зеленых насаждений, количество, диаметр
ствола, порода, состояние, причина проведения работ)

Комиссия **считает**/не считает возможным выдать порубочный билет МКУ
«Курчанский УЭЦ».

Члены комиссии:

Директор МКУ «Курчанский УЭЦ» А.Д. Рыболовлев А.Д. Рыболовлев
(должность) (подпись) (инициалы, фамилия)

Зам. дир. МКУ «ИКЦ Темрюкский» В.А. Харламенко В.А. Харламенко
(должность) (подпись) (инициалы, фамилия)

Нач. отд. УМС О.П. Мацакова О.П. Мацакова
(должность) (подпись) (инициалы, фамилия)

Зам. главы Курч. сп Е.А. Кулинич Е.А. Кулинич
(подпись) (инициалы, фамилия)

Приложение к акту
№ от_2 февраля 2024 г

Перечетная ведомость деревьев и кустарников

На земельном участке, расположенном: п. Светлый Путь Ленина, ул.
Северная, кад № 23:30:1304002:1287
Наименование застройщика, собственника, арендатора, пользователя Курчанское
сельское поселение Темрюкского района

№ п/п	Порода, вид деревьев и кустарников	Кол-во стволов	Диаметр ствола (для деревьев - на высоте 1,3 м), см	Возраст кустарников, живых изгородей, цветников, лет	Площадь газонов, м2	Характеристика состояния деревьев и кустарников	Заключение (вырубить, пересадить, сохранить)
1	2	3	4	5	6	7	8
	ясень	20	0,3-0,9	Более 40 лет		усохшие	вырубить
	береза	11	0,2-0,6	Более 40 лет	0	усохшие	вырубить

Исполнитель

Зам. дир. МКУ, ЧКВ Темрюкский

(должность)

(подпись)

В.А.Харламенко

(инициалы, фамилия)

Председатель комиссии:

Зам. главы Курчанское

(должность)

(подпись)

Е.А.Кулинич

(инициалы, фамилия)

М.П.

Члены комиссии:

Нач. орг. ЧКВ

(должность)

(подпись)

О.П.Мацакова

(инициалы, фамилия)

Директор МКУ, Курчанское

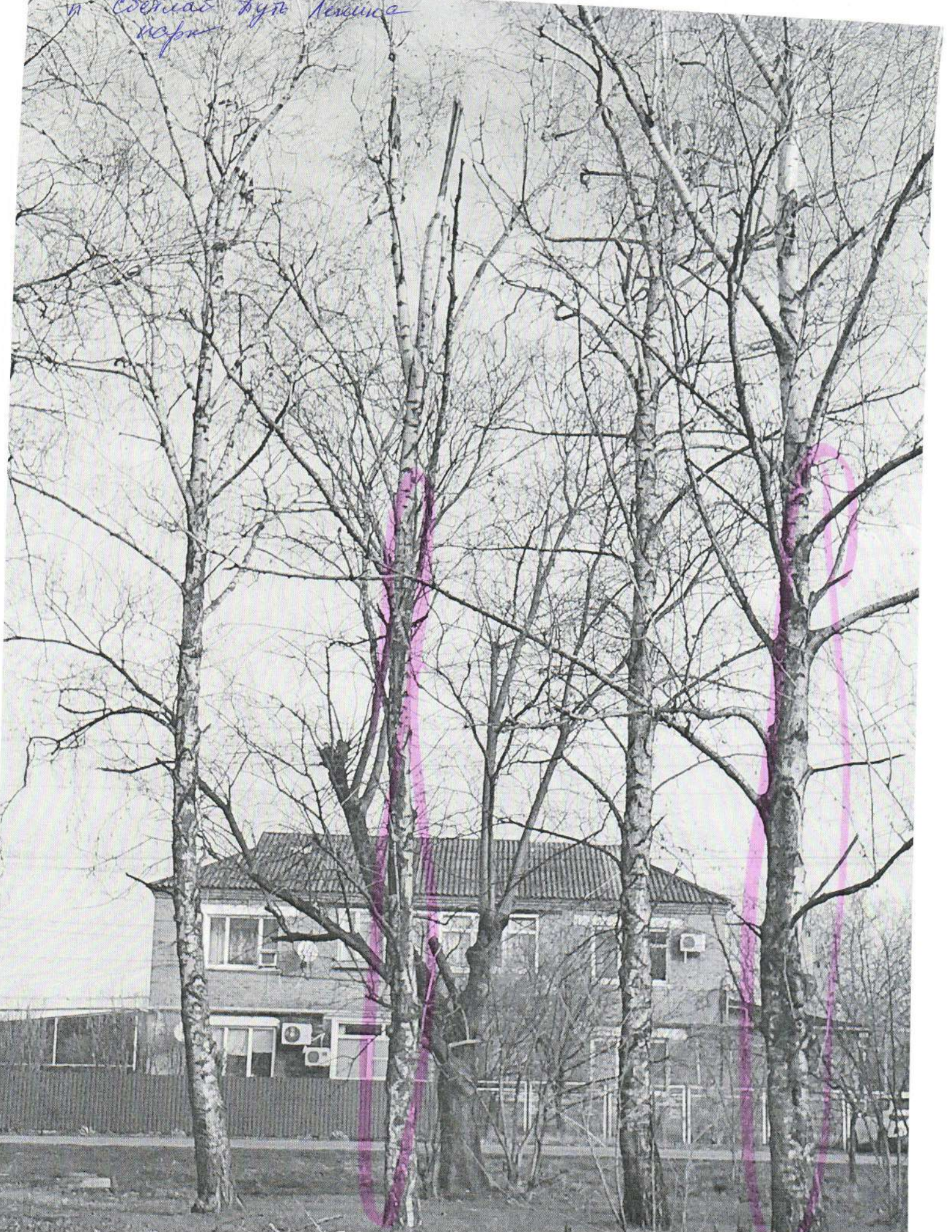
(должность)

(подпись)

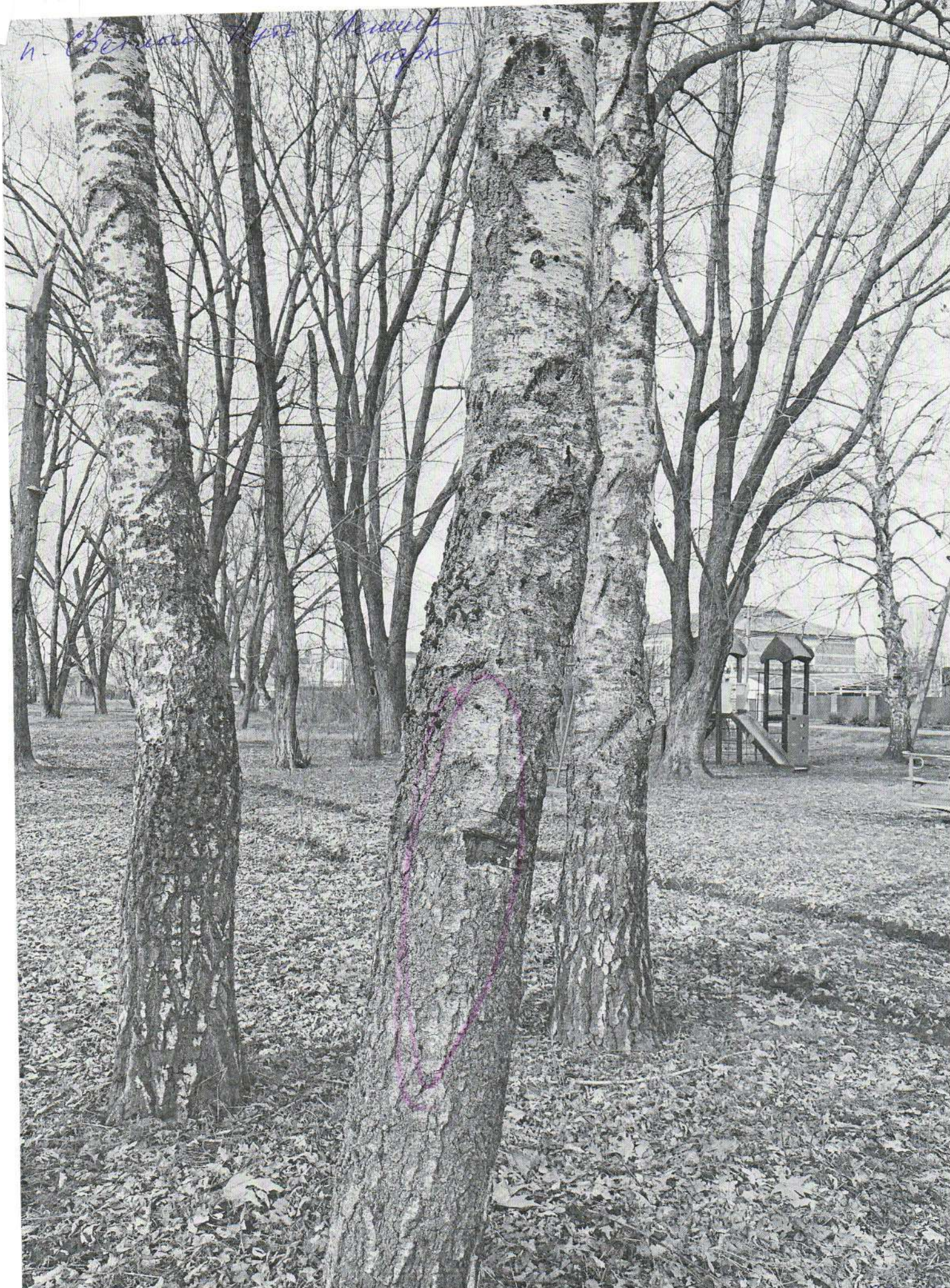
А.Д.Рыболовлев

(инициалы, фамилия)

11 Седмача бунд Косово
напр



4. *Betula nana* (L.) Koch
Betula nana



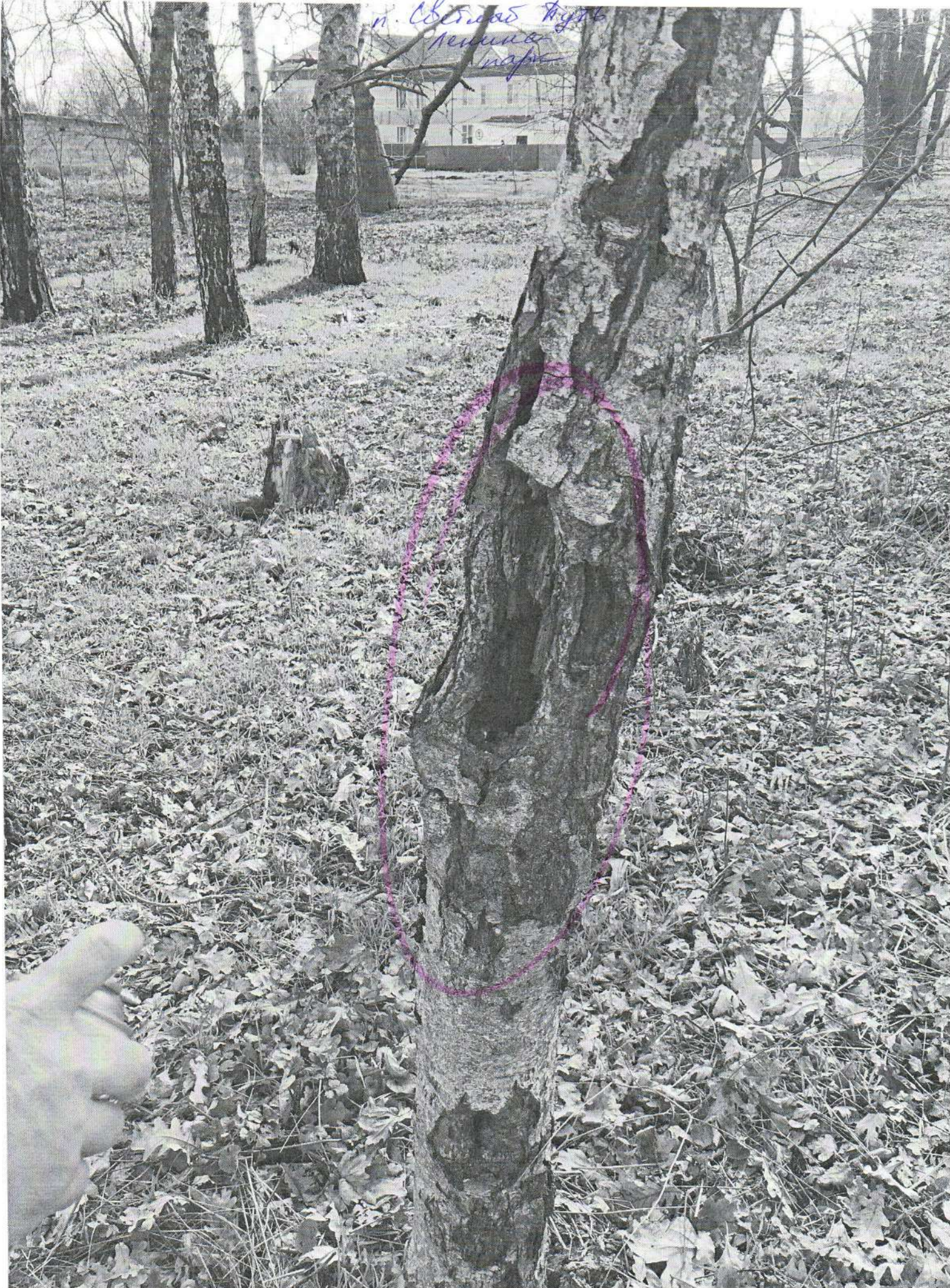
п. Северная гора Ленин
парк



11. Черная дыба. Береза
напис



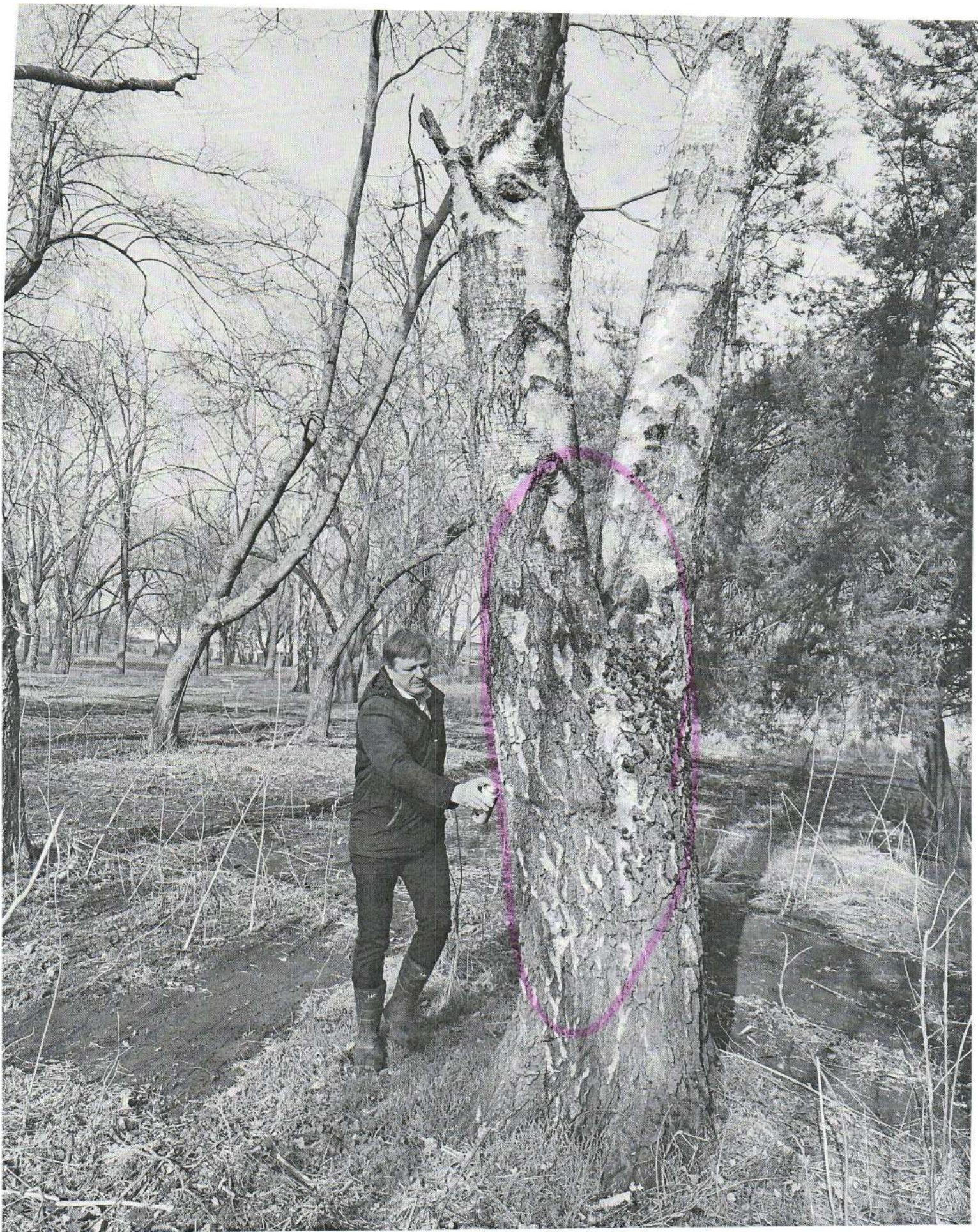
п. С. В. ...
...
...



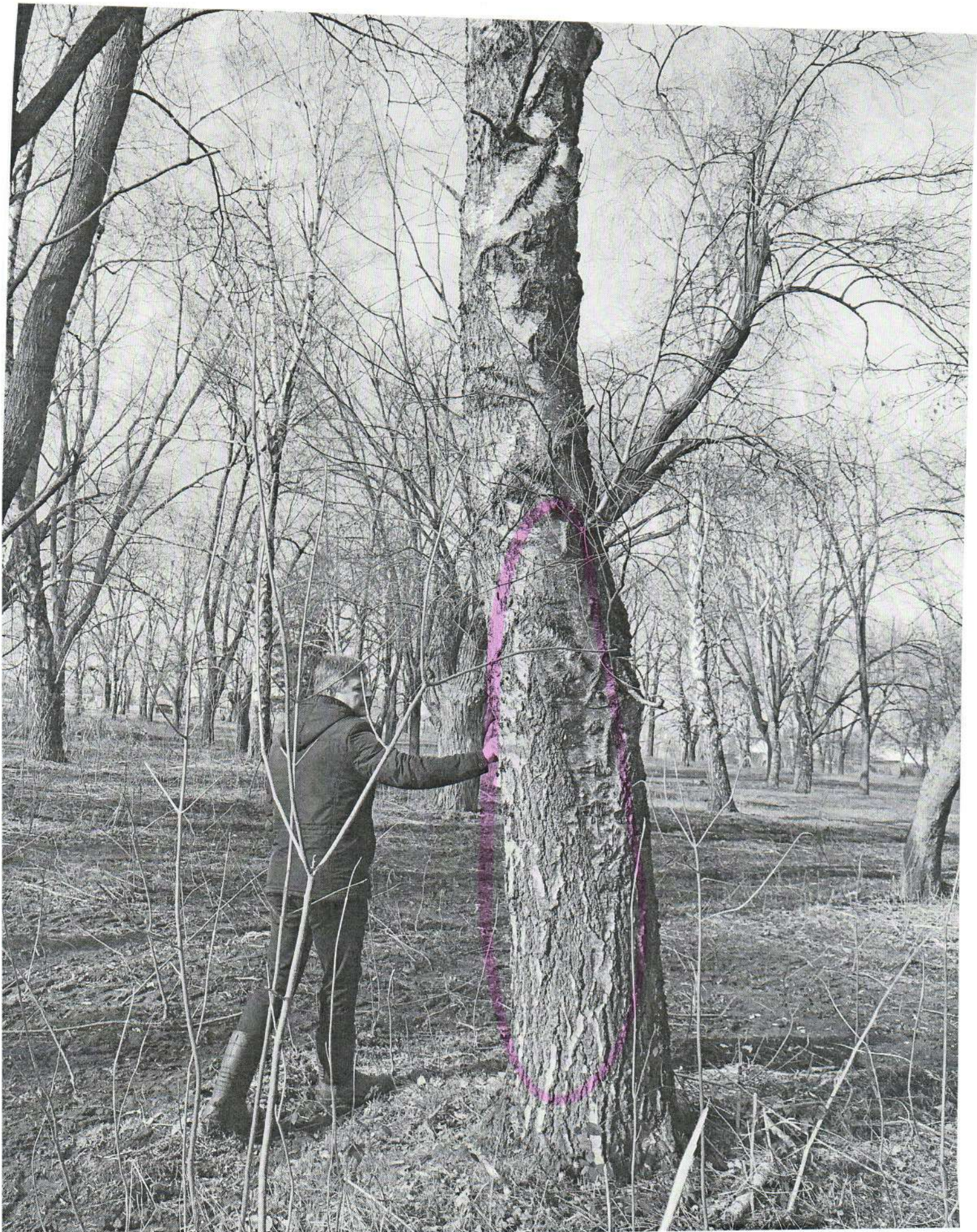
п. Светлая дубь Ленин, ул. Северная
парковая зона



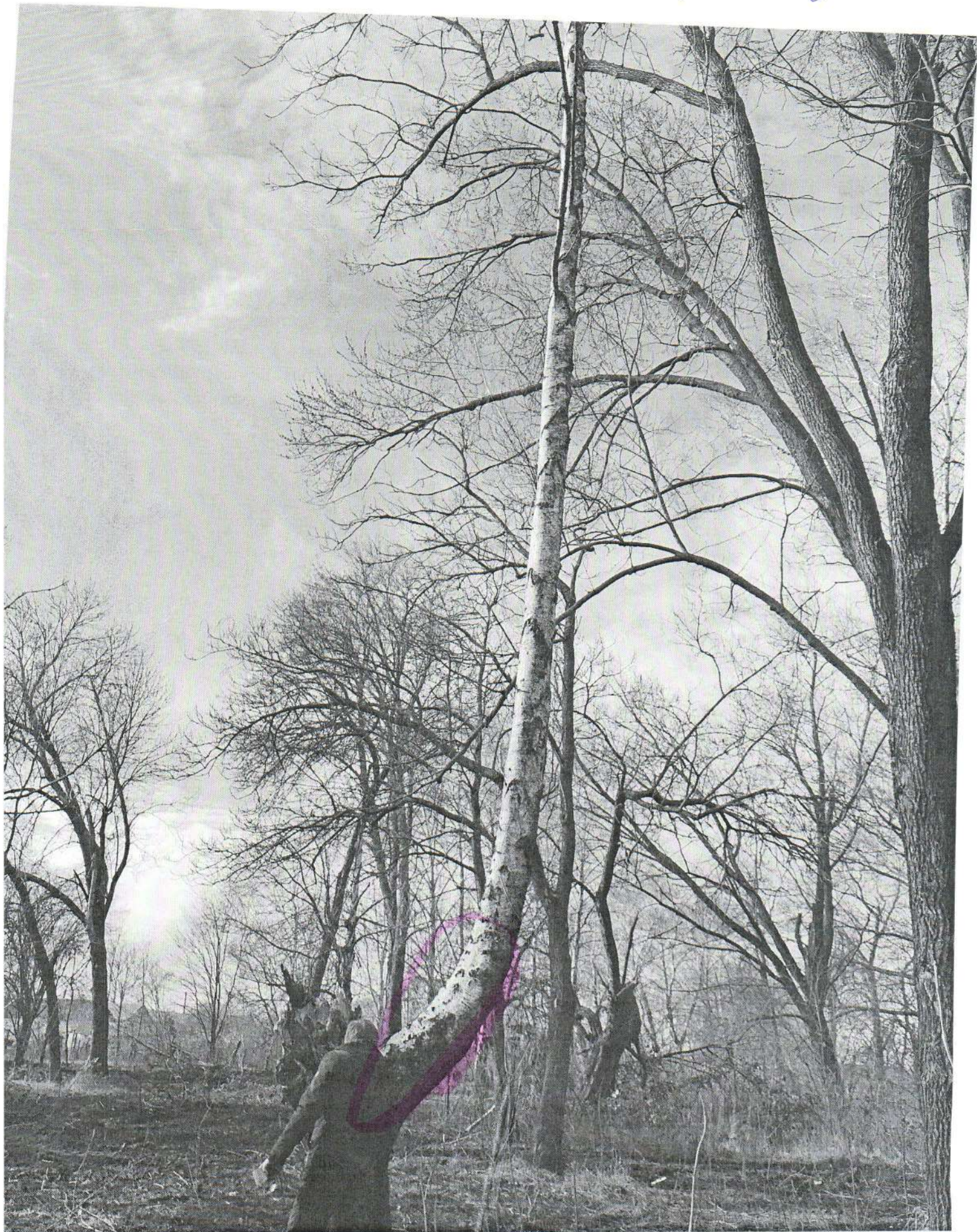
п. Светлов Фудь Нелма, ул. Северная
накрытая зона



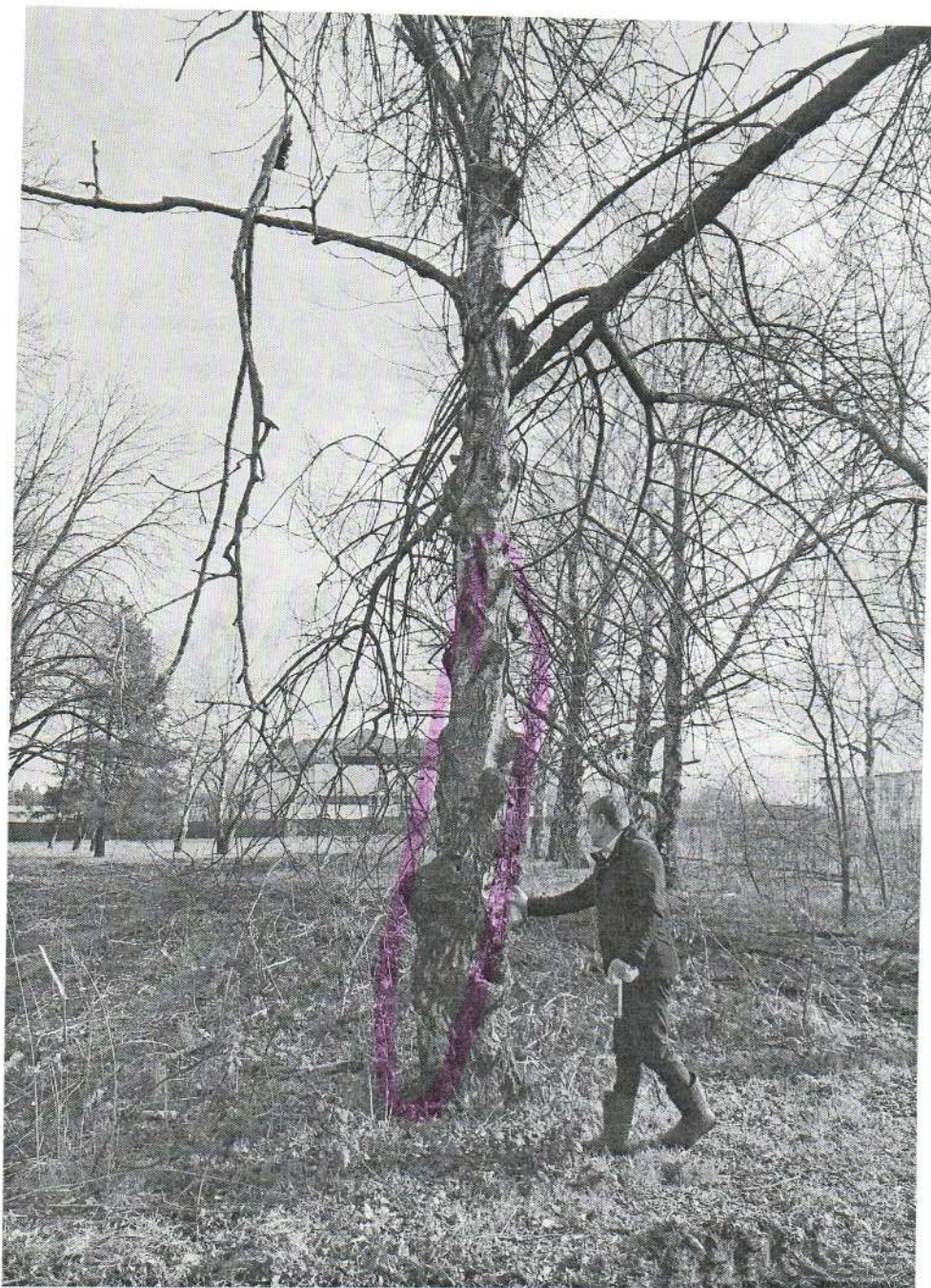
п. Светлов пр-т Ленин, ул. Северная
парковая зона



п. Светлой гуть Лешня, ул. Северная, нарковая зона



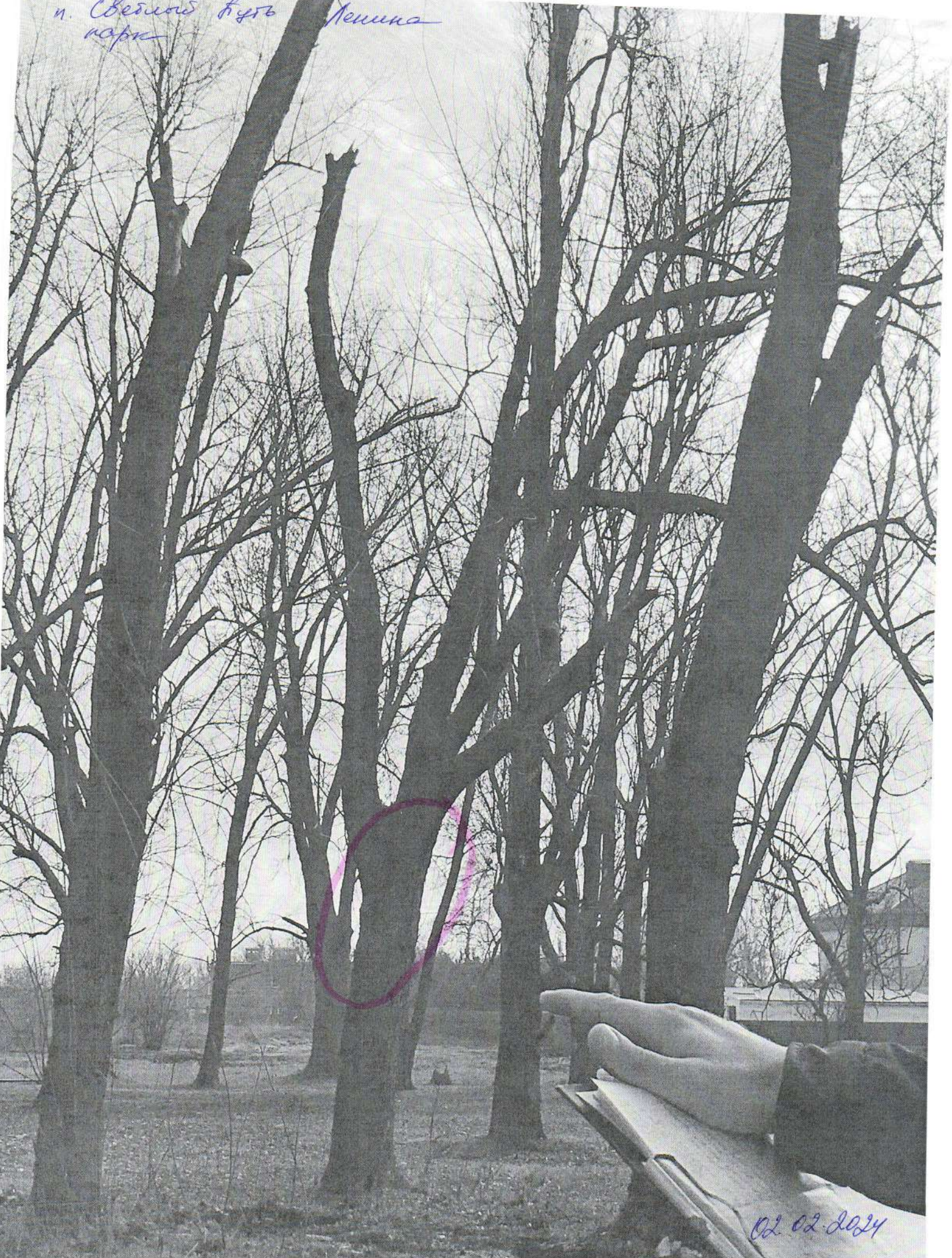
п. Светлой Гуть Ленинск, ул. Северная
парковая зона



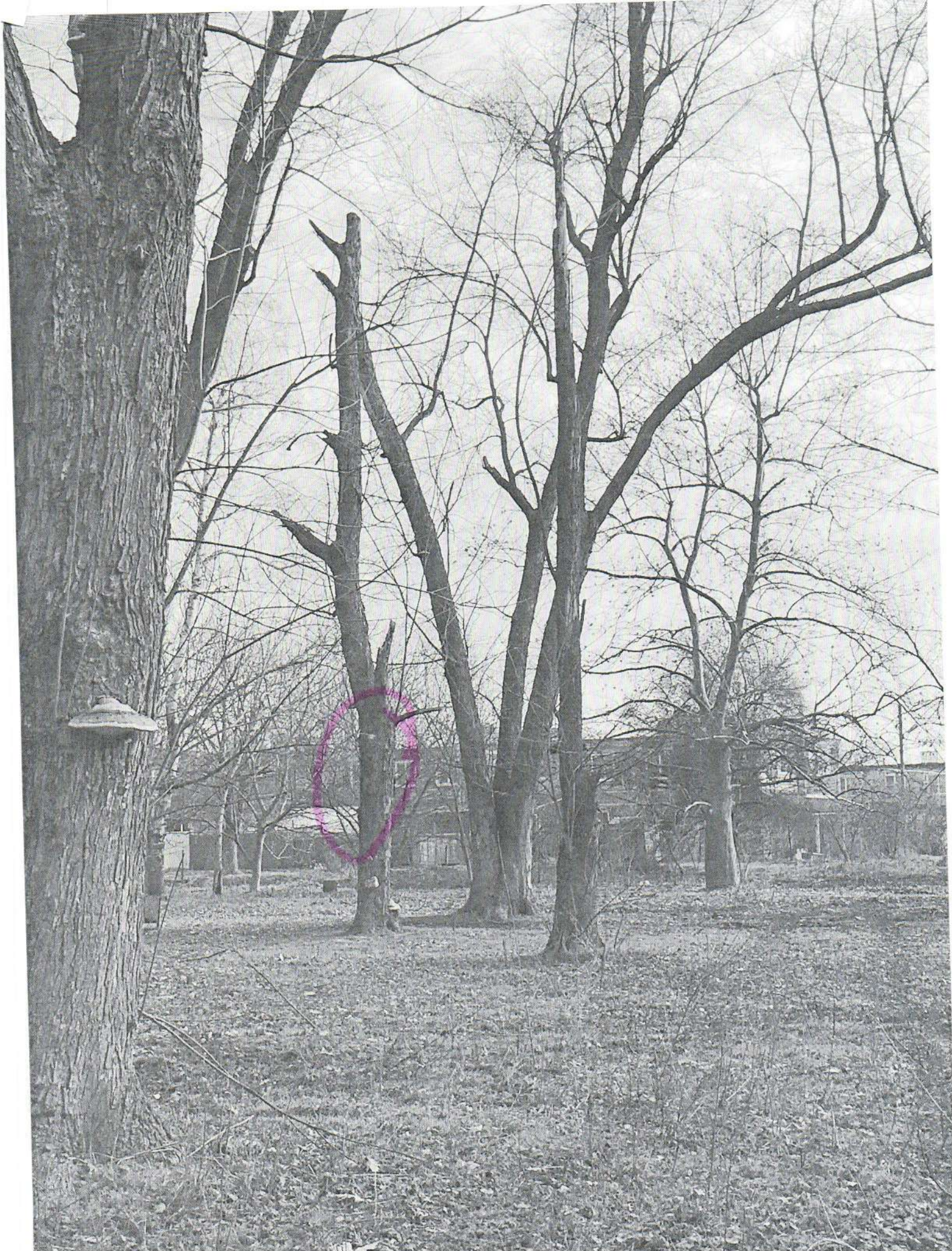
глубокое повреждение ствола,
береза сухая,

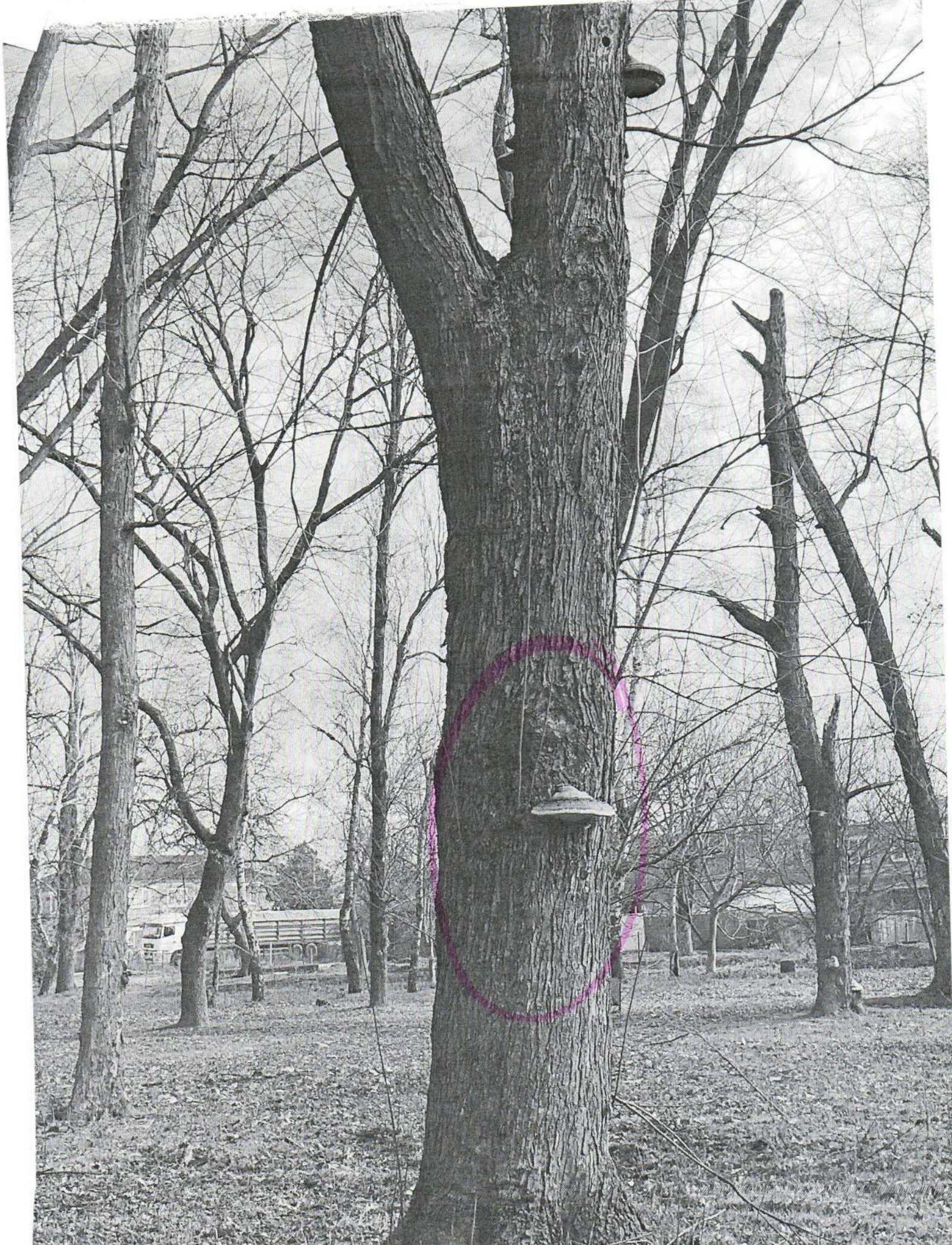
02.02.2024г.

п. Светлой Бухты Лешина парк



02.02.2024





W. Belmont Park, New York
1938



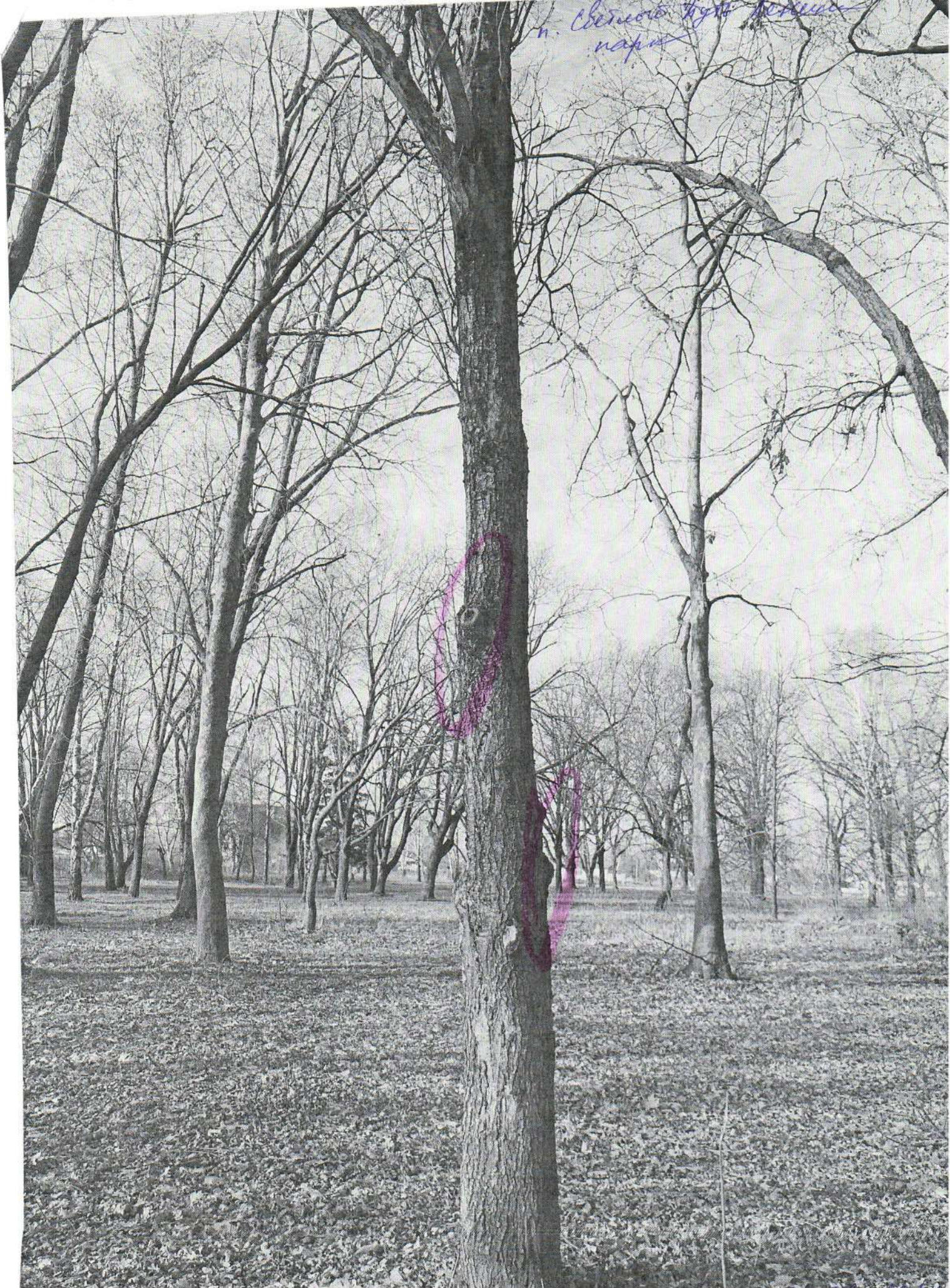
n. Calamagrostis hystrix *Leucis*
maple



н. Берёза 1977 № 1
напр

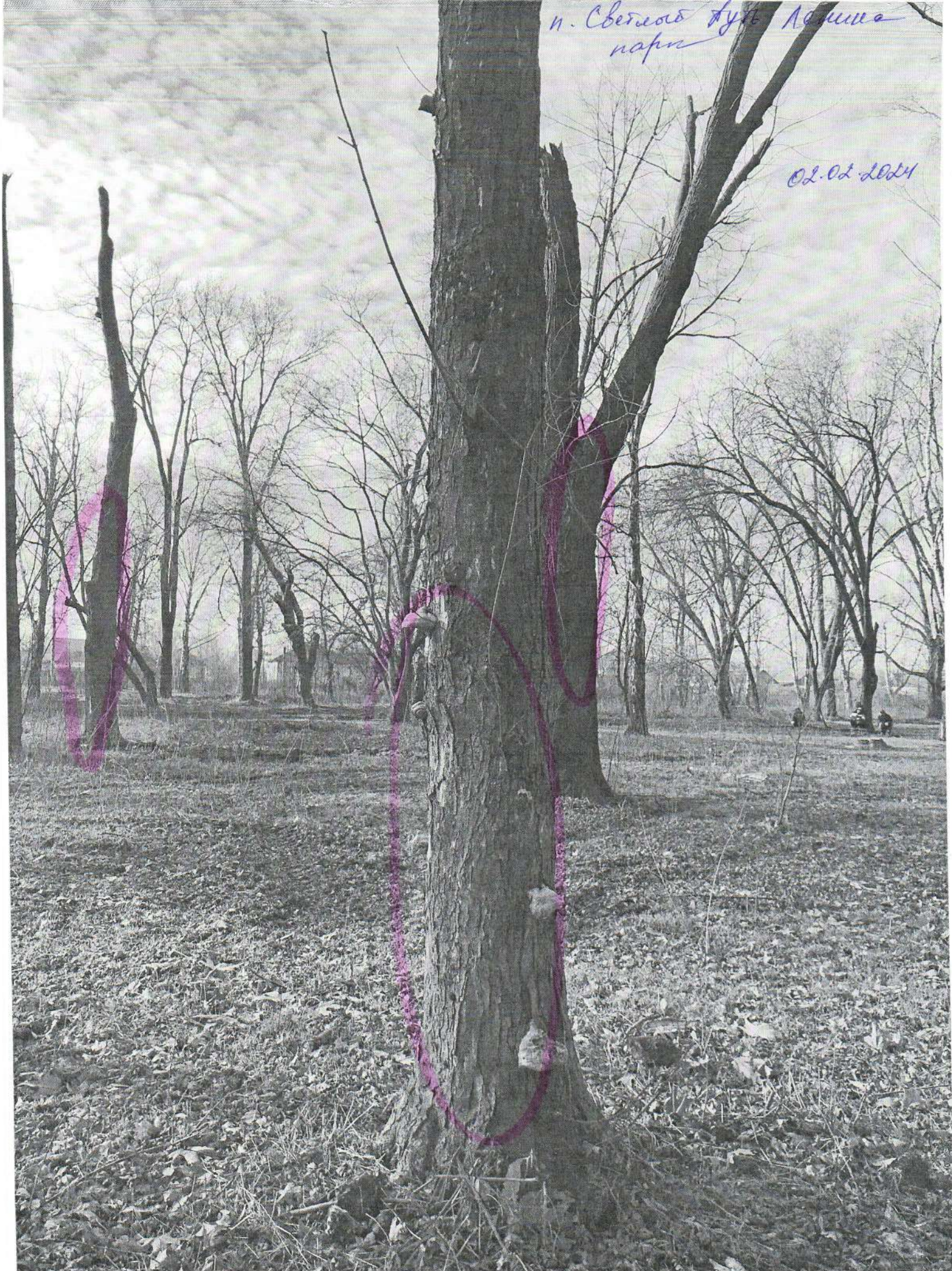


n. *Cercocarpus* *sp.*
napis



п. Северное дуб. Астана
парк

02.02.2024



п. Шейнов отъ Ленинск, ул. Северная
парковая зона

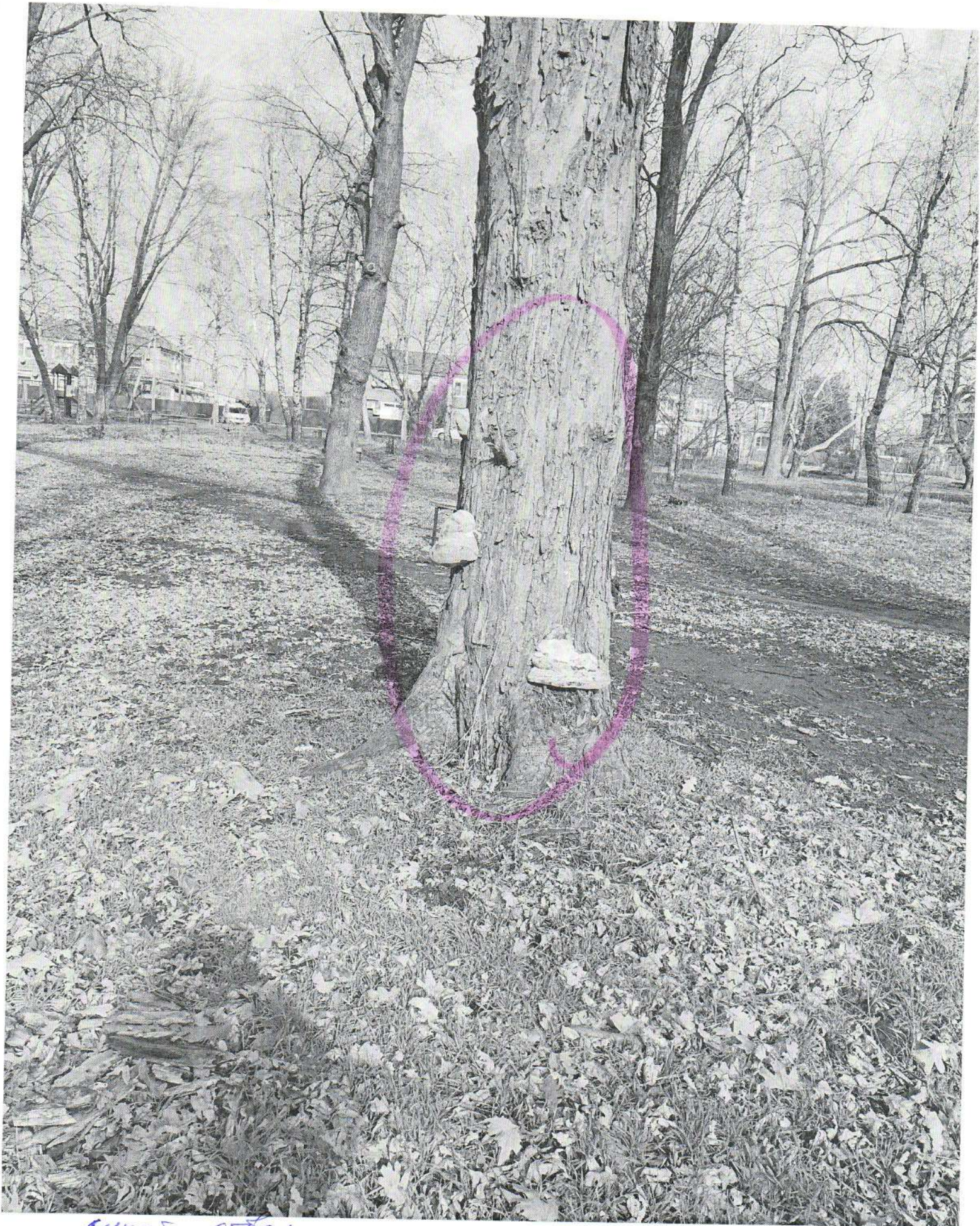
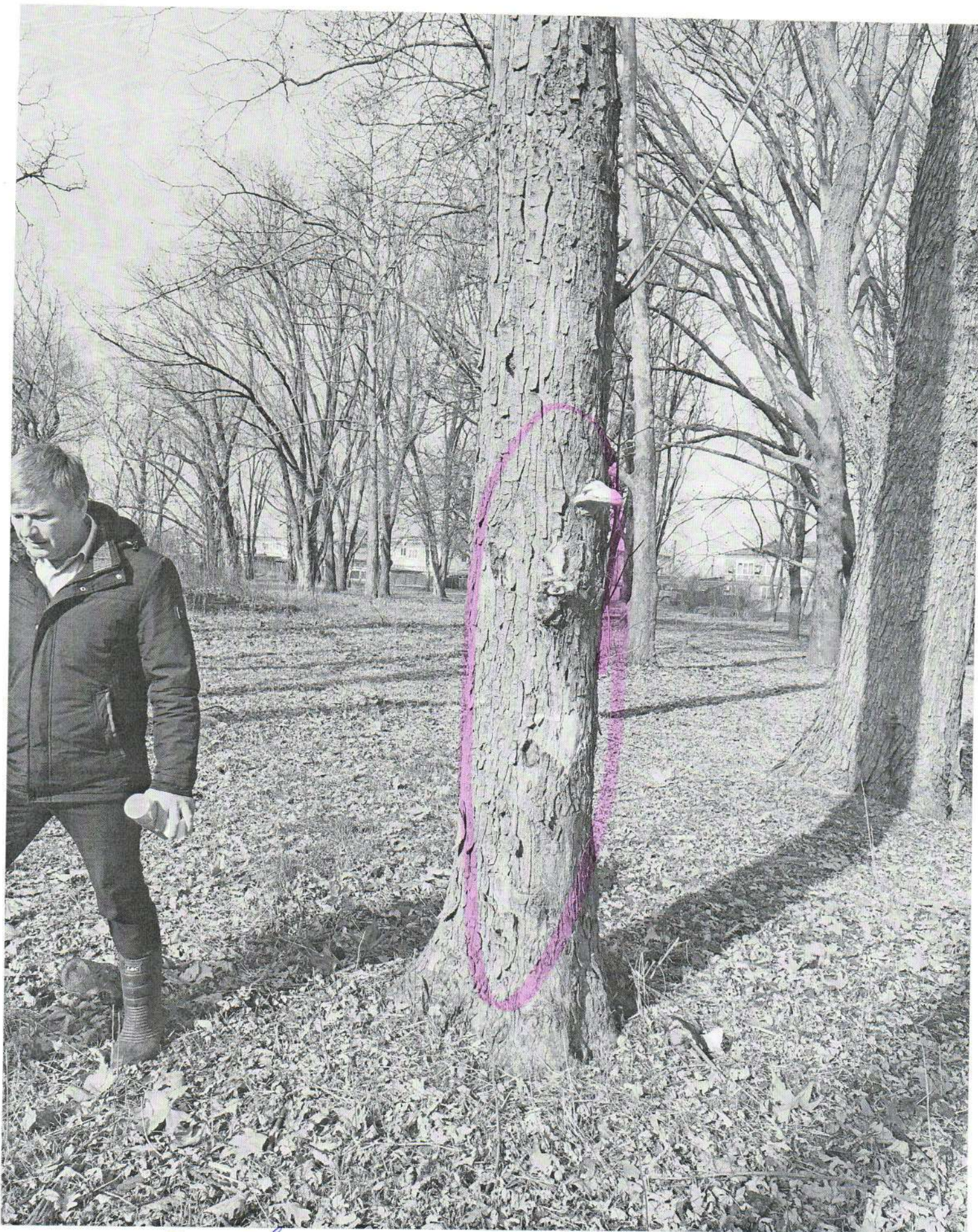
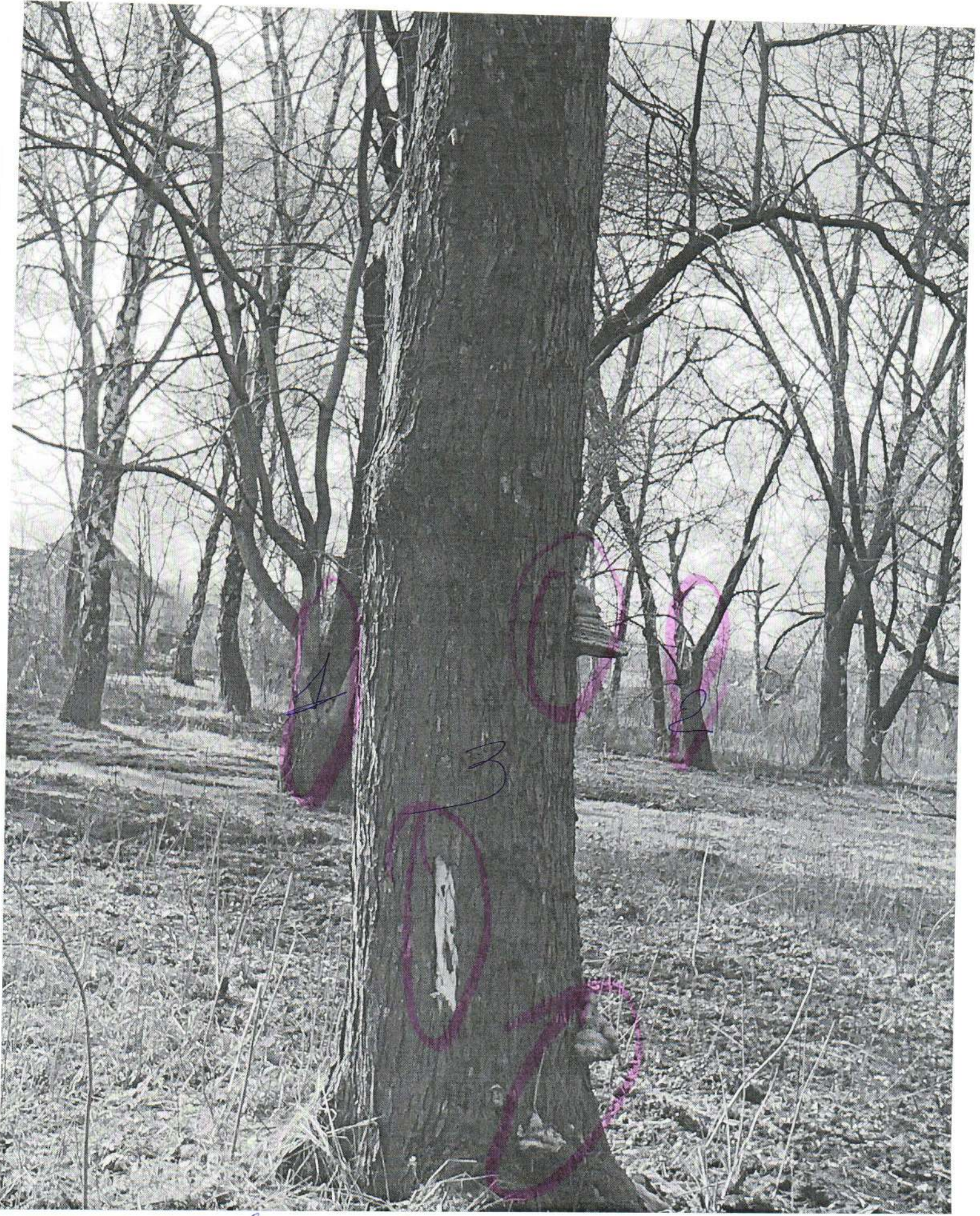


Рис. 5. 25.01

п. Цветлов д. 16 Листва, ул. Северная
парковая зона



11. лесной парк зона Ленинск, ул Северная



п. Светлый Туть Лешина, ул. Северная
написанная зона



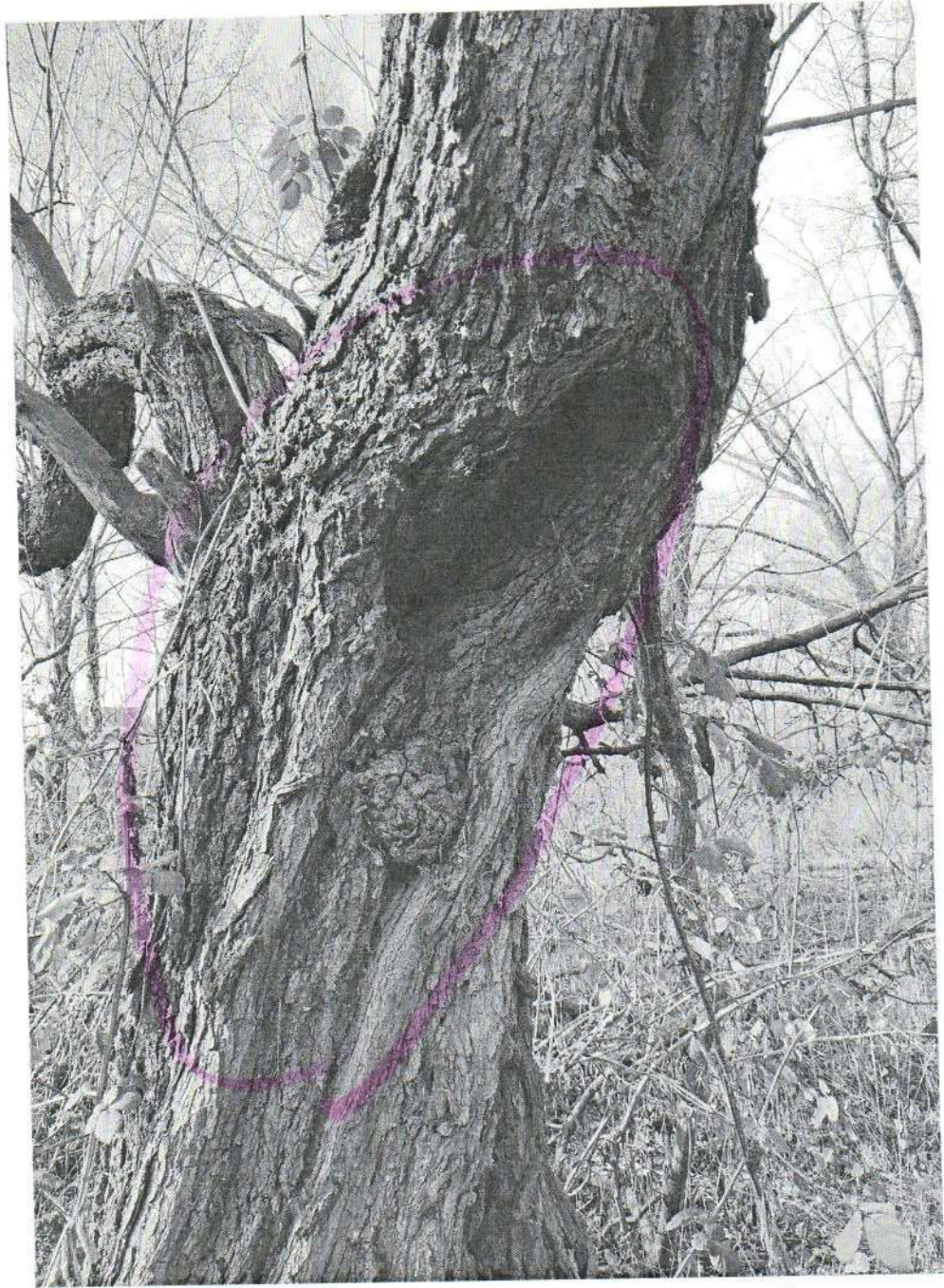
п. Светлая Гуть Ленина, ул. Северная
парковая зона



ствол разрушен

02.02.2024г.

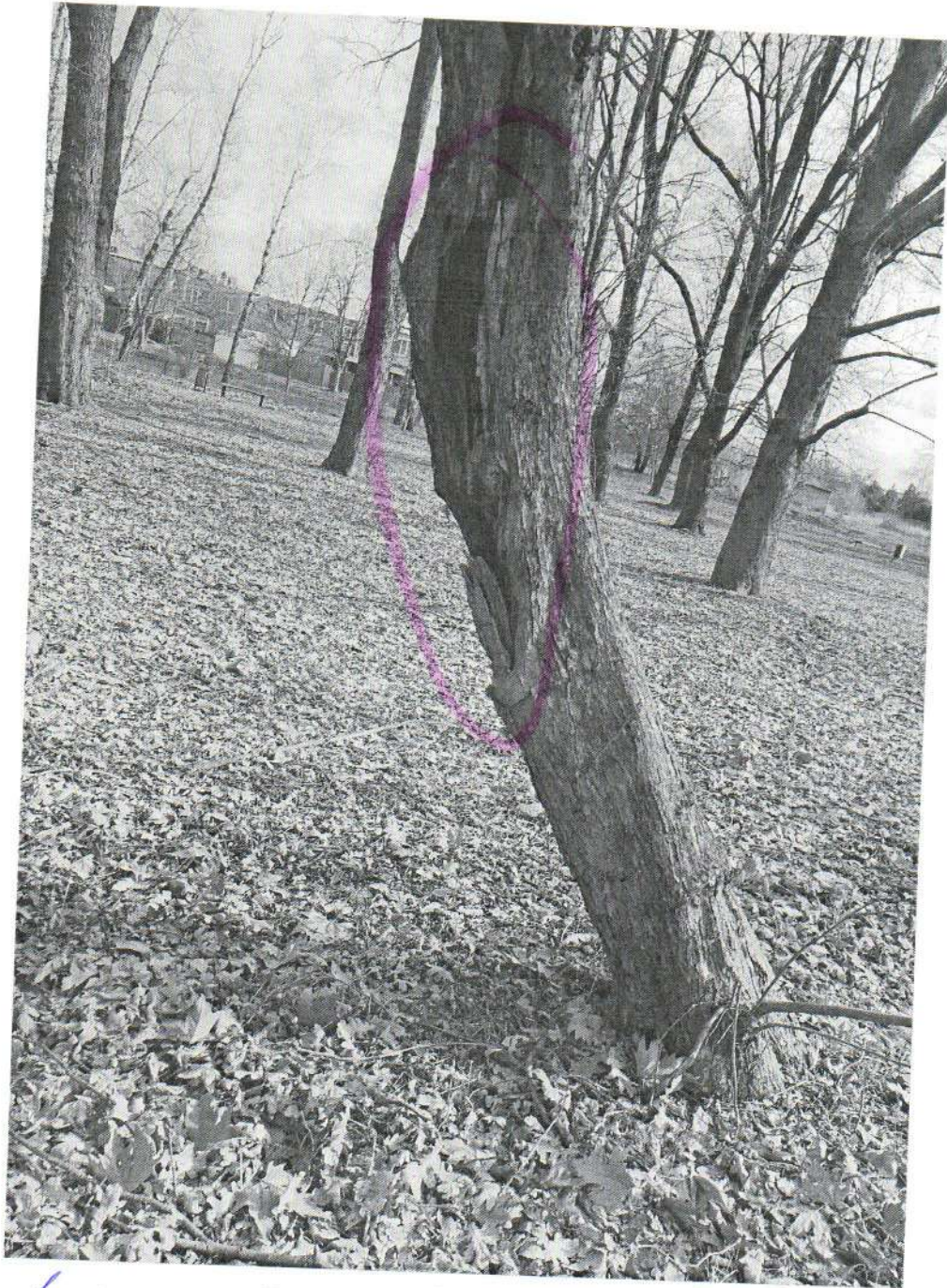
п. Светлоя
парковая зона
бульвар Мещина, ул. Северная



губчатое повреждение ствола

02.02.2024г

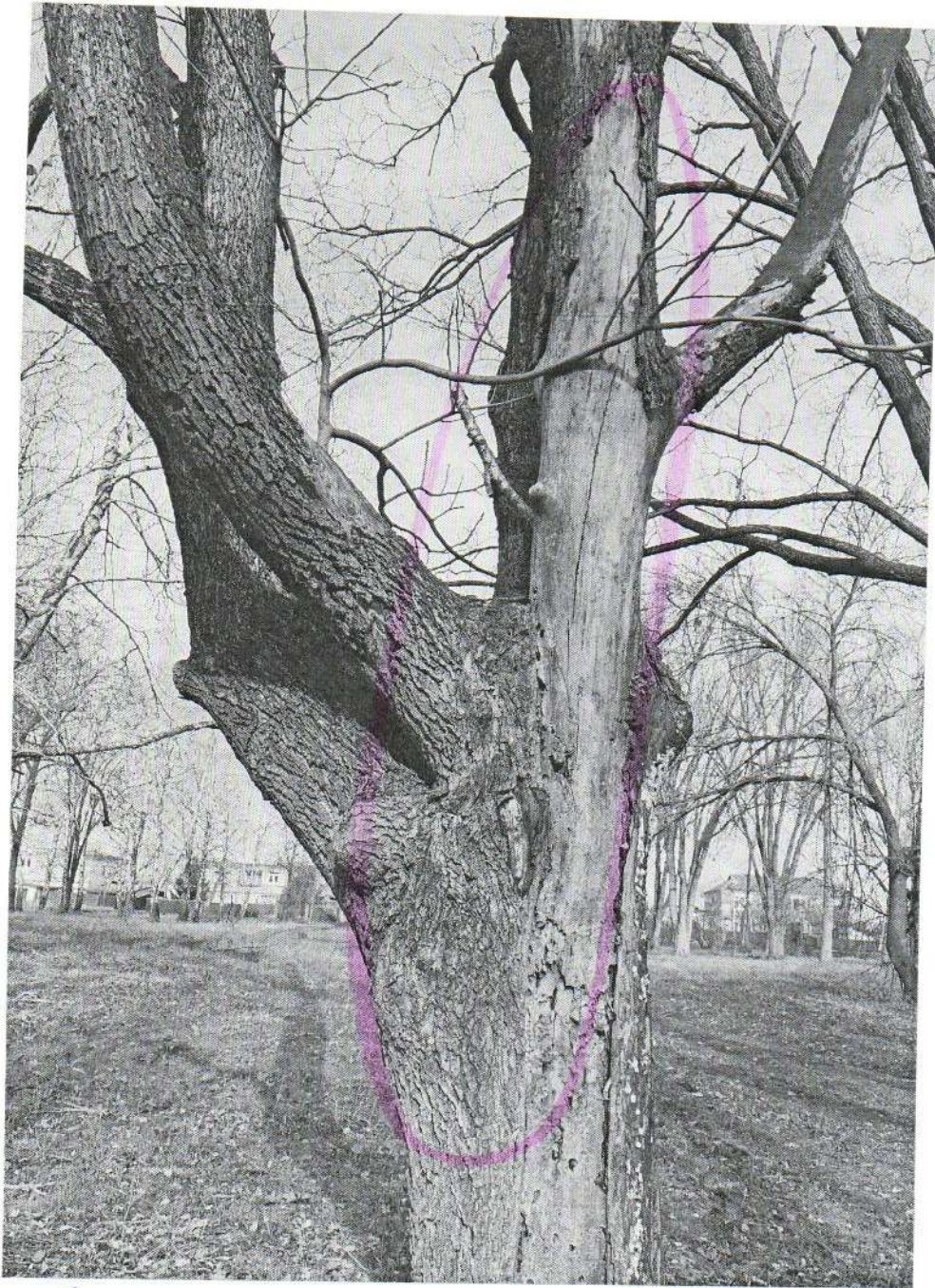
п. Светлой Луны Ленина, ул. Северная
парковая зона



ствол имеет глубокие продольные
трещины сухое

02.02.2024г.

п. Светлой Луки Ленин, ул. Северная
парковая зона



ствол имеет пудрочные повреждения
дерево сухое

02.02.2024г.