

Схема расположения земельного участка,

занятого древесно-кустарниковой растительностью в границах охранной зоны В.І 500 кВ "Тамань-Гилореск"

Условный номер земельного участка: 23:30:0000000:3У1

Площадь земельного участка - 10562 кв.м.

Система координат: МСК-23 зона I

Обозначение характерных точек границы	Координаты, м		Обозначение характерных точек границы	Координаты, м		
	X	Y		X	Y	
23:00000000:3У1(24), площадь: 12716 кв.м.						
165	497058,18	1270338,99	176	496894,82	1270789,93	
168	497019,27	1270388,32	177	496896,82	1270753,00	
169	496878,88	1270144,84	178	496971,31	1270821,71	
170	496884,15	1270800,89	179	497097,56	1270884,63	
171	497036,24	1270356,89	173	497221,84	1270950,38	
172	497045,93	1270345,51	23:00000000:3У1(25), площадь: 1133 кв.м.			
167	497058,18	1270338,99	180	497312,00	1270950,27	
23:30:0000000:3У1(25), площадь: 36,59 кв.м.						
173	497221,87	1270950,38	181	497254,49	1271050,72	
174	497217,51	1270958,55	182	497262,88	1271034,02	
175	496902,08	1270798,50	183	497257,52	1271030,92	
			184	497204,00	1270918,56	
			180	497312,00	1270959,27	



Условные обозначения:

- Земельный участок, покрытый древесно-кустарниковой растительностью
- Обозначение земельного участка, покрытого древесно-кустарниковой растительностью
- Характерная точка границы земельного участка, покрытого древесно-кустарниковой растительностью
- Граница земельных участков, установленных в соответствии с федеральным законодательством, включенных в ЕГРН
- Кадастровые номера земельных участков, указанных в ЕГРН
- Граница административно-территориального деления населенных пунктов
- Граница кадастрового квартала
- Номер кадастрового квартала

Масштаб: 1:5 000

44			1	1
Итого:			108	108
Видовое название: Орех				
Диаметр, см	Число деревьев			
	деловые	дровяные	всего	
8		3	3	
12		2	2	
16		5	5	
20		12	12	
24		17	17	
28		30	30	
32		20	20	
36		8	8	
40		2	2	
44		1	1	
Итого:		100	100	

Видовое название: Тополь			
Диаметр, см	Число деревьев		
	деловые	дровяные	всего
28	0	0	0
32	1	1	1
40	1	1	1
44	1	1	1
48	0	0	0
52	0	0	0
56	0	0	0
60	0	0	0
64	0	0	0
68	0	0	0
72	0	0	0
76	0	0	0
80	1	1	1
84	1	1	1
Итого:		5	5
Видовое название: Ясень			
Диаметр, см	Число деревьев		
	деловые	дровяные	всего
8	18	18	18
12	22	22	22
16	21	21	21
20	16	16	16
24	10	10	10
28	6	6	6
32	5	5	5
36	5	5	5
40	4	4	4

Перечетная ведомость зеленых насаждений № 4

Адрес: Курчанское сельское поселение, Темрюкский район. Площадь- 18488 кв.м.

Видовое название: Акация			
Диаметр, см	Число деревьев		всего
	деловые	дровяные	
8		51	
12		33	
16		34	
20		27	
24		24	
28		26	
32		12	
36		12	
40		2	
44		2	
48		1	
Итого:		224	
Видовое название: Клен			
Диаметр, см	Число деревьев		всего
	деловые	дровяные	
8		34	34
12		4	4
16		2	2
20		0	0
24		0	0
28		1	1
Итого:		41	41

Схема расположения земельного участка,

занятого древесно-кустарниковой растительностью в границах охранной зоны ВЛ 500 кВ "Тамань-Гихореск"

Условный номер земельного участка: 23:30:0000000:3У1

Площадь земельного участка - 105627 кв.м.

Система координат: МСК-23 зона 1

Обозначение характерных точек границы	Координаты, м	
	X	Y
23:30:0000000:3У1(23), площадь: 105627 кв.м.		
163	496934.59	1269491.48
164	496900.09	1269578.11
165	496880.62	1269575.52
166	496914.22	1269488.62
163	496934.59	1269491.48



Условные обозначения:

- Земельный участок, покрытый древесно-кустарниковой растительностью
- Обозначение земельного участка, покрытого древесно-кустарниковой растительностью
- Характерная точка границы земельного участка, покрытого древесно-кустарниковой растительностью
- Граница земельных участков, установленных в соответствии с федеральным законодательством, включенных в ЕГРН
- Кадастровые номера земельных участков, учтенных в ЕГРН
- Граница административно-территориального деления населенных пунктов
- Граница кадастрового квартала
- Номер кадастрового квартала

Масштаб: 1:5 000

Адрес: Курчанское сельское поселение, Темрюкский район. Площадь- 1769 кв.м.

Перечетная ведомость зеленых насаждений № 3

Видовое название: Ясень			
Диаметр, см	Число деревьев		всего
	деловые	дровяные	
8		205	
12		50	
16		8	
20		2	
Итого:		266	
Видовое название: Клен			
Диаметр, см	Число деревьев		всего
	деловые	дровяные	
8		7	
12		0	
16		1	
20		0	
Итого:		8	

Адрес: Курчанское сельское поселение, Темрюкский район. Площадь - 2870 кв.м.
 Перечетная ведомость зеленых насаждений № 2

Видовое название: Ясень			
Диаметр, см	Число деревьев	дровяные	всего
8			
12	деловые	4	4
16		1	1
20		3	3
24		4	4
28		3	3
Итого:		16	16
Видовое название: Клен			
Диаметр, см	Число деревьев	дровяные	всего
8	деловые		
12		15	15
16		6	6
20		5	5
24		2	2
Итого:		29	29
Видовое название: Вяз			
Диаметр, см	Число деревьев	дровяные	всего
20	деловые		
24		1	1
Итого:		1	1

Схема расположения земельного участка,

занятого древесно-кустарниковой растительностью в границах охранной зоны В. I 500 кВ "Гамань-Гихореск"

Условный номер земельного участка - 23.30.0000000.3У1

Площадь земельного участка - 105627 кв.м.

Система координат: МСК-23 зона 1

Обозначение характерных точек границы	Координаты, м		Обозначение характерных точек границы	Координаты, м	
	X	Y		X	Y
23.30.0000000.3У1 (20), площадь 7988 кв.м.					
142	494887,71	1269196,87	148	495132,91	1269201,92
143	494865,85	1269281,70	149	495133,21	1269307,87
144	494854,80	1269277,22	150	495147,86	1269321,73
145	494845,60	1269219,08	151	495038,97	1269306,13
146	494846,81	1269217,75	152	495015,07	1269301,52
147	494853,83	1269191,96	153	495021,48	1269332,07
142	494887,71	1269196,87	154	495073,70	1269251,97
23.30.0000000.5886					
148					
495132,91					
1269201,92					

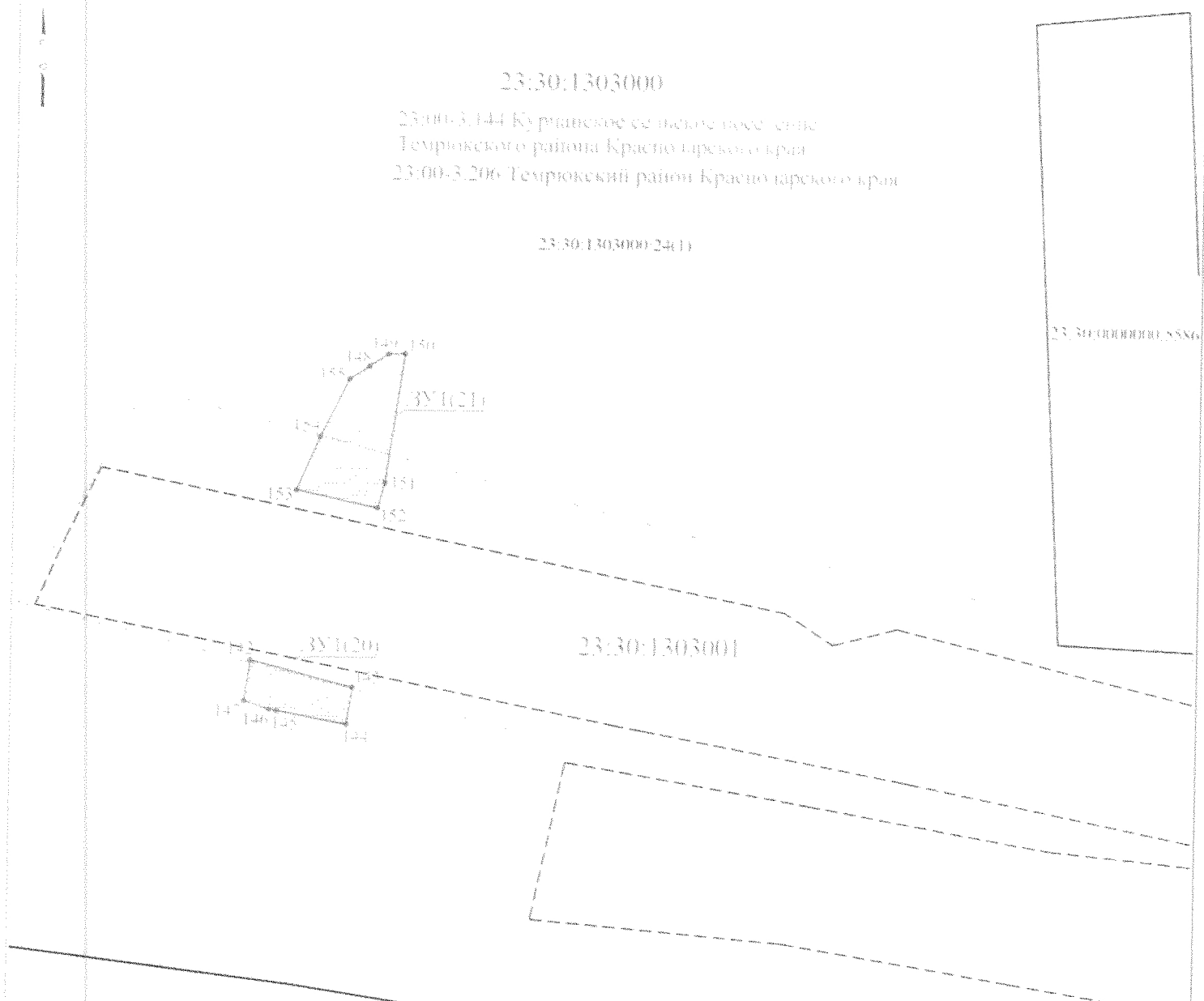
23:30:1303000

23:00:3.144 Куртинское сельское поселение
Темрюковского района Краснодарского края

23:00:3.206 Темрюковский район Краснодарского края

23:30:1303000.24(1)

23.30.0000000.5886



Условные обозначения:

Земельный участок, покрытый древесно-кустарниковой растительностью

Обозначение земельного участка, покрытого древесно-кустарниковой растительностью

Характерная точка границы земельного участка, покрытого древесно-кустарниковой растительностью

Границы земельных участков, установленных в соответствии с федеральным законодательством, включенных в ЕГРН

Кадастровые номера земельных участков, указанных в ЕГРН

Границы административно-территориального деления населенных пунктов

Граница кадастрового квартала

Номер кадастрового квартала



3У1(20)



23:30:1303000.24

23:30:1003006

23:30:1303000.24(1)

23:30:1303000.21(1)

23:30:1303000

23:00:3.144 Куртинское сельское поселение
Темрюковского района Краснодарского края

23:00:3.206 Темрюковский район Краснодарского края

Масштаб: 1:5 000

Перечетная ведомость зеленых насаждений № 1
 Адрес: Курчанское сельское поселение, Темрюкский район. Площадь - 9501 кв.м.

Видовое название: Гледичия			
Диаметр, см	Число деревьев		всего
	деловые	дровяные	
8		8	8
12		1	1
16		2	2
Итого:		11	11
Видовое название: Ясень			
Диаметр, см	Число деревьев		всего
	деловые	дровяные	
8		16	16
12		6	6
16		7	7
20	2	2	
Итого:	2	31	29
Видовое название: Вяз			
Диаметр, см	Число деревьев		всего
	деловые	дровяные	
8		11	11
12		15	15
16		9	9
Итого:		35	35

Сводная перечетная ведомость деревьев и кустарников

На земельном участке, расположенном: за границами населенных пунктов поселения на земельных участках сельскохозяйственного назначения согласно приложения

Наименование застройщика, собственника, арендатора, пользователя Курчанское сельское поселение Темрюкского района

№п п	Вид, порода деревьев и кустарников	Количество о стволов	Диаметр ствола, мм	Возраст кустарников, в. живых изгородей, цветников, лет	Площадь, кв.м. для кустарников в и травяного покрова	Характер истика состояни я насажден ий	Заключение (вырубить, пересадить, сохранить)
	Гледичия	16	8-32	-	-	-	Подлежит вырубке
	Ясень	470	8-44	-	-	-	
	вяз	36	8-24	-	-	-	
	Клен	8-28	124	-	-	-	
	акация	8-48	292	-	-	-	
	тополь	28-84	5	-	-	-	
	орех	8-44	1000	-	-	-	
	дуб	16	1	-	-	-	

Исполнитель

В.А. Харламенко
(должность)

В.А. Харламенко
(подпись)

В.А.Харламенко
(инициалы, фамилия)

Председатель комиссии:

О.П. Мацакова
(должность)

О.П. Мацакова
(подпись)

О.П.Мацакова
(инициалы, фамилия)

Члены комиссии:

М.А. Дацюк
(должность)

М.А. Дацюк
(подпись)

Ю.А.Дацюк
(инициалы, фамилия)

С.С. Шитов
(должность)

С.С. Шитов
(подпись)

С.С. Шитов
(инициалы, фамилия)

Акт
обследования зеленых насаждений

№ б/н от "30" апреля 2026 года

Мы, нижеподписавшиеся, комиссия в составе:

Председателя – заместитель главы Курчанского сельского поселения Темрюкского муниципального района Краснодарского края О.П. Мацаковой

членов комиссии:

Дацюк Ю.А.- начальник отдела по вопросам жилищно-коммунального хозяйства и управления муниципальной собственностью администрации Курчанского сп

Шитов С.С. -директор МКУ «Курчанский УЭЦ»

Харламенко В.А. -заместитель директора МКУ «ИКЦ Темрюкский»

на основании обращения ООО «ПрофЭнерго» от 5 апреля 2026

провела обследование зеленых насаждений, расположенных по адресу:
за границами населенных пунктов поселения на земельных участках
сельскохозяйственного назначения

(адрес, месторасположение)

Основание для сноса: проведение строительных работ.

В результате обследования установлено, что возникла необходимость в вырубке
деревьев. (приложение к акту)

В целях предотвращения травматизма , а также для приведения территории в
эстетическое состояние

Комиссия считает/не считает возможным выдать порубочный билет.

Члены комиссии:

Зам. главы Курчанского сп О.П. Мацакова
(должность) (подпись)

Мацакова О.П..
(инициалы, фамилия)

Нач. отд. ЖКХ и ЧМС Ю.А. Дацюк
(должность) (подпись)

Дацюк Ю.А.
(инициалы, фамилия)

Зам. дир. «ИКЦ Темрюкский» В.А. Харламенко
(должность) (подпись)

Харламенко В.А.
(инициалы, фамилия)

Директор МКУ «Курчанский УЭЦ» С.С. Шитов
(должность) (подпись)

Шитов С.С.
(инициалы, фамилия)